

**Dr. Rosario Rizzo**

COB  
Brescia (Italia)  
[www.centroodontoiatricobresciano.it](http://www.centroodontoiatricobresciano.it)

# Trasmucoso diretto in zona 1.6 edentula

## PAZIENTE

---

- Paziente anni 61 Maschio
- Buona salute
- In zona 1.6 edentula
- Spazio disponibile per manufatto 7 mm
- Impianto Physioplant EXA Ø4 X 10 mm

## PONTE

---

Il ponte 1.7-1.6, con estensione sul 1.6, rimosso.  
La zona edentula mostra mucosa cheratinizzata  
ben rappresentata.



Rx endorale



## I° STEP CHIRURGICO

---

Dopo aver anestetizzato il sito si saggiano consistenza e spessore dell'osso con l'ago da plessica



Si procede a forare la corticale con la fresa n. 1



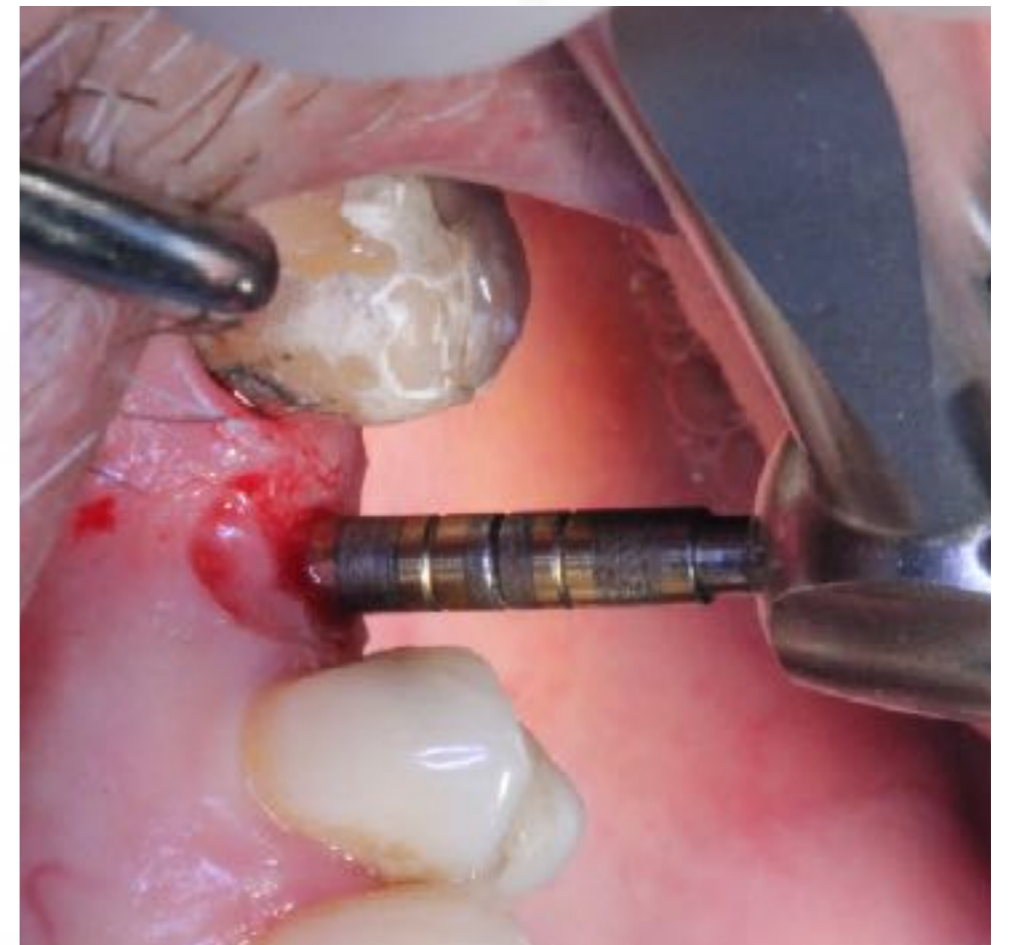
## II° STEP CHIRURGICO

---

Si completa la perforazione con la fresa da 2 mm.



Il tagliente della fresa utilizzata è lungo 12 mm; in questo modo il foro risulta 2 mm sottomucoso.

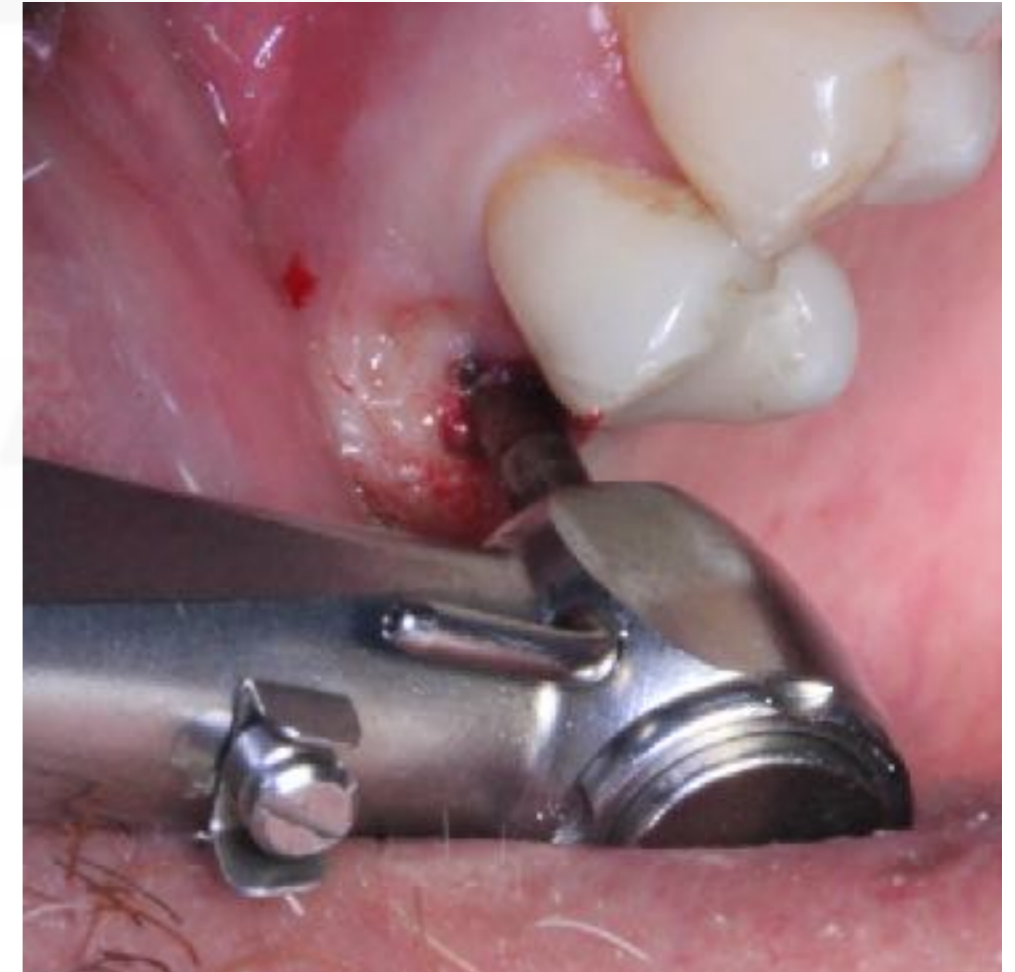


### III° STEP CHIRURGICO

---

Si sceglie la fresa dedicata da 10 mm; la fresa riproduce la forma dell'impianto e alesa il foro fino a 3 mm di diametro, identico al nocciolo dell'impianto.

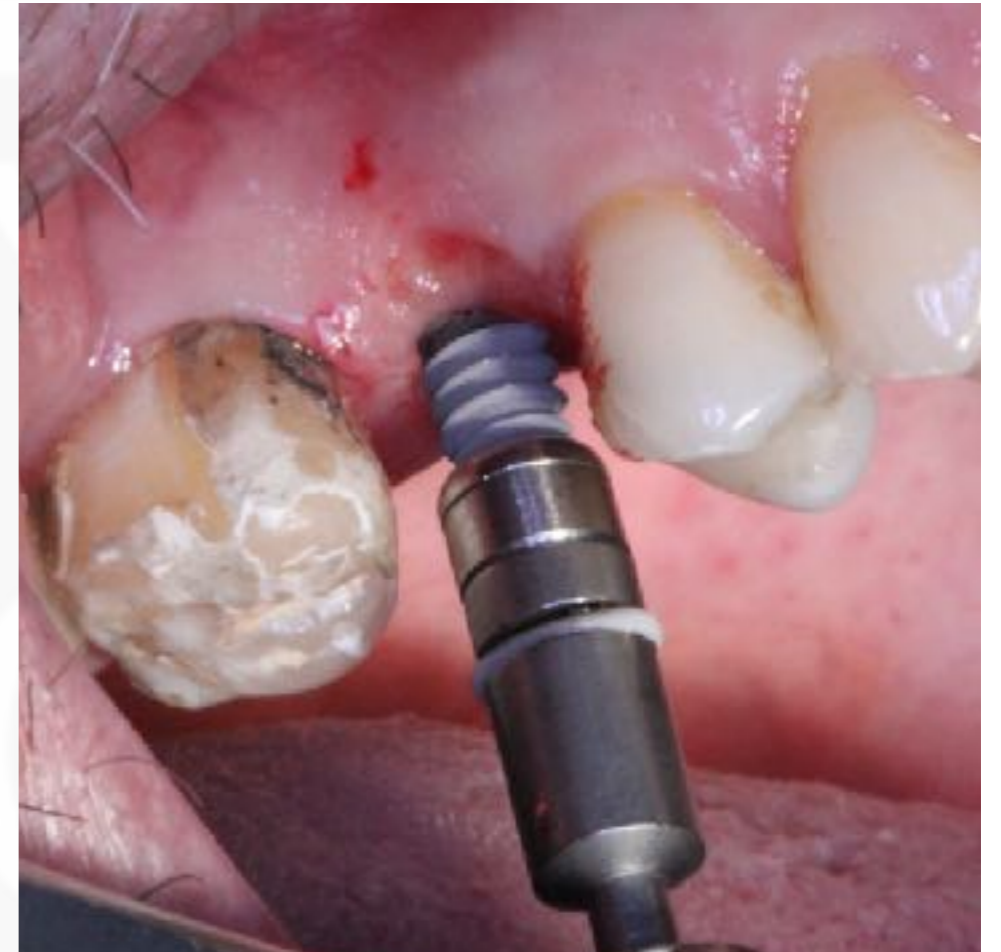
NB: l'alesatore non taglia in punta, quindi si fermerà esattamente alla profondità definita dalla fresa da 2 mm.



## POSIZIONAMENTO IMPIANTO

---

Si preleva l'impianto dall'ampolla con l'avvitatore e lo si avvita fino al fondo.



L'impianto (con il mount ancora inserito) ha raggiunto un torque di oltre 50 N/cm



## TAPPO CHIRURGICO

---

Rimosso il mount si posiziona il tappo chirurgico; trattandosi di impianto con esagono esterno, il tappo è alto 2,5 mm, e sporge dalla mucosa 0,5 mm.



Sono ridotte al minimo le sollecitazioni laterali e si può rimontare il vecchio ponte, adeguatamente scaricato.



## RX DI CONTROLLO

---

Rx dell'impianto alla fine dell'intervento: la fixture è penetrata nell'osso e il colletto svasato ha raggiunto la corticale. In questo modo si ottiene il massimo della stabilità, grazie alla forma ogivale dell'impianto e a quella a calice del colletto.



Rx al posizionamento del manufatto terminato.







### **L'ASPETTO INTRAORALE**

---

NB: è stata mantenuta la vecchia vender sul 1.7